



Arbeitsmarktreport Sep. 2018

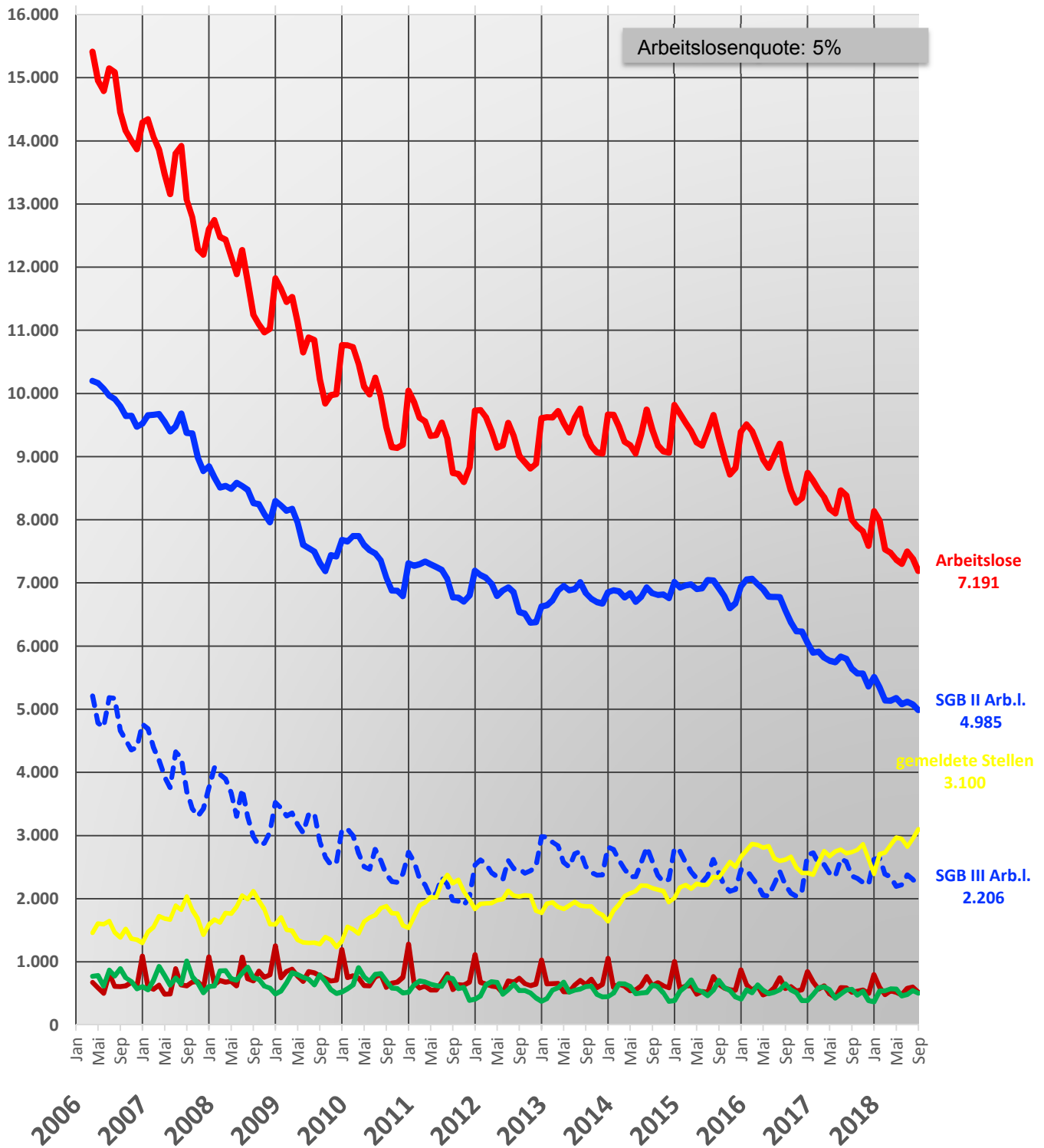
Kreis Gießen
Lahn-Dill-Kreis
Kreis Wetterau

Inhalt:

Vollständige und aufbereitete Arbeitsmarktdaten der vergangenen 10 Jahre.

Enthält die Differenzierung zwischen SGB II und SGB III sowie deren Unterteilung in Alter u.ä.

Ausgewählte Arbeitsmarktindikatoren seit 2006

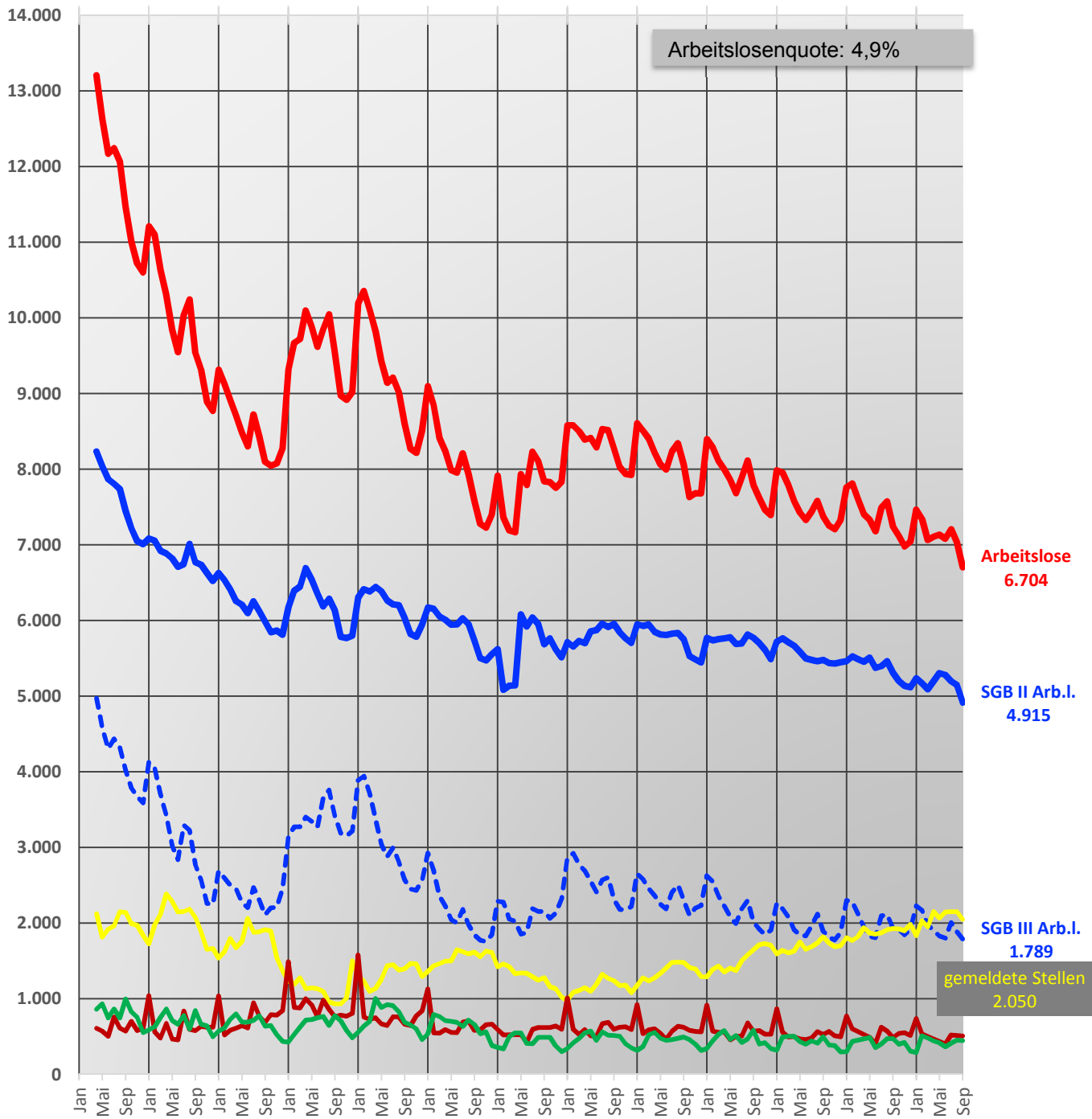


- Arbeitslose
- SGB II - Arbeitslose
- - - SGB III - Arbeitslose
- GEM. STELLEN
- ALe Zugang aus ET
- ALe Abgang in ET

Quelle:
Kreisreporte Gießen,
zusammengestellt von der
Bildungsinsel GmbH
(ohne Gewähr)

darunter:	SGB II	SGB III
Arbeitslose	4985	2206
U25	8%	13%
Ü50	29%	38%
Langz. arb. I.	54%	11%
Ausländer	34%	16%

Ausgewählte Arbeitsmarktindikatoren seit 2006



Arbeitslose
6.704

SGB II Arb.l.
4.915

SGB III Arb.l.
1.789

gemeldete Stellen
2.050

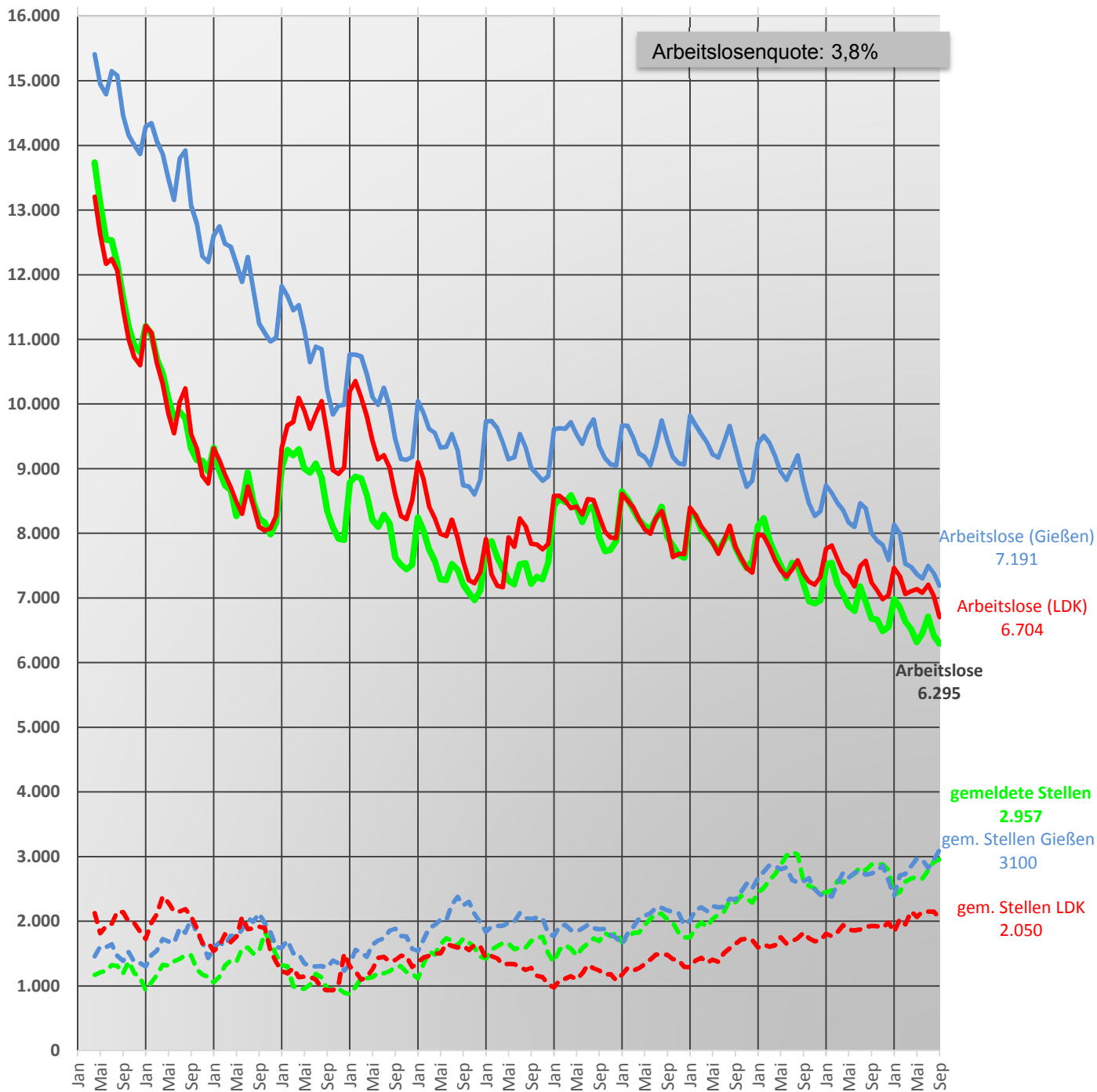
2006 2007 2008 2009 2010 2011 2012 2013 2014 2015 2016 2017 2018

- Arbeitslose
- SGB II - Arbeitslose
- - - SGB III - Arbeitslose
- GEM. STELLEN
- ALe Zugang aus ET
- ALe Abgang in ET

Quelle:
Kreisreporte Gießen,
zusammengestellt von der
Bildungsinsel GmbH
(ohne Gewähr)

darunter:	SGB II	SGB III
Arbeitslose	4915	1789
U25	10%	13%
Ü50	29%	44%
Langz.arb.l.	51%	12%
Ausländer	40%	15%

Ausgewählte Arbeitsmarktindikatoren seit 2006



2006 2007 2008 2009 2010 2011 2012 2013 2014 2015 2016 2017 2018

- Arbeitslose
- Arbeitslose (Gießen)
- Arbeitslose (LDK)
- - - GEM. STELLEN
- - - gem. Stellen Gießen
- - - gem. Stellen LDK

Quelle:
Kreisreporte Gießen,
zusammengestellt von der
Bildungsinsel GmbH
(ohne Gewähr)

darunter:	SGB II	SGB III
Arbeitslose	3803	2492
U25	9%	12%
Ü50	30%	40%
Langz.arb.l.	46%	9%
Ausländer	35%	19%